

〔PDF印刷のご注意〕

- 必ずA4サイズ・縦型で、拡大・縮小せずにプリントアウトしてください。
- (キリトリ線)に沿って切り取ってください。(誤って手を切らないよう気をつけてください。)
- <山折り線>で二つに折り曲げ、内側にレシートを貼り、のり等でのりる部分をはがれないように貼り合わせてください。
- 所定の料金分の切手を貼り、必要事項をご記入の上、ポストへ投函願います。

東京ディズニーランド・東京ディズニーシー・オフィシャルスポンサー10社が贈る!

踊りだそう、自然の力。 よろこびがたなく世界へ

※花王、カルビー、キッコーマン、キリンビバレッジ、日本コカ・コーラ、ハウス食品、プリマハム、明治、山崎製パン、UCC上島珈琲は東京ディズニーランド®/東京ディズニーシー®のオフィシャルスポンサーです。

東京ディズニーリゾート®

ご招待!

ご招待日程
2025年2月24日(月・祝) ▶ 25日(火)

対象商品4,000円(税込)以上のレシートで応募!

抽選で **45組90名様に当たる!**

2025/2/25(火) **東京ディズニーシー ホテルミラコスタ ランチパーティー**

2025/2/24(月・祝) **東京ディズニーリゾート® パークチケット(ペア) + ホテルエミオン東京ベイ ご宿泊**

※東京ディズニーリゾート® パートナーホテル

はずれた方の中から抽選でWチャンス

東京ディズニーリゾート®パークチケット(ペア)

抽選で **50組100名様**

●「東京ディズニーランド」または「東京ディズニーシー」どちらかに入園できるパスポートです。
●入園には東京ディズニーリゾート®アプリ(公式)から、事前に入園日・入園パークをご予約いただきます。
●詳細は東京ディズニーリゾート®オフィシャルウェブサイトをご確認ください。

応募要項

応募締切 2024年12月31日(火)

※当日消印有効 ※インターネットまたはアプリからの応募は23:59まで

応募方法

フジ、フジグラン、マックスバリュ、マルナカ各店舗にてオフィシャルスポンサー10社の対象商品のみで4,000円(税込)以上お買い上げいただき、そのレシートを専用応募用紙または市販の封筒に入れ、郵便番号・ご住所・お名前(フリガナ)・電話番号・年齢・性別・ご利用店舗名をご記入の上、所定の料金分の切手を貼りご応募ください。また、インターネット応募フォームに必要事項を入力してご応募いただくことや、フジのアプリ、iAeonアプリからの応募も可能です。
※複数のレシートを1口としてご応募いただけます。※レシートに記載されたオフィシャルスポンサー10社の対象商品の合計金額のみが対象です。他の商品の金額は対象に含まれません。※お買い上げ日が2024年11月18日(月)から12月31日(火)までのレシートが有効です。※4,000円を1口としてお一人様何口でもご応募いただけますが、応募封筒1通またはインターネット・アプリからの応募1回につき1口のご応募とさせていただきます。※クレジットカードでお支払いの場合は、レシートの下部に印字されているクレジットカード情報部分は切り取り、お買い上げ情報が記載された上部のみをご応募ください。※同一のレシートをインターネット・アプリ・郵送応募で重複してご使用いただくことはできません。また同一のレシートでの複数回応募もできません。同一のレシートおよびコピーレシートでのご応募は、すべて無効とさせていただきます。

応募先

〒104-8691 晴海郵便局 私書箱550号「東京ディズニーリゾート®ご招待!」係

お問い合わせ先

東京ディズニーリゾート®ご招待!事務局

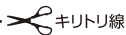
☎03-6663-8721 (土・日・祝日および年末年始を除く10:00~17:00)

当選発表

厳正なる抽選の上、ご当選案内状の発送をもって発表にかえさせていただきます。
(※ご当選者様への連絡は2025年1月中旬を予定しています。)

ご注意事項

●本キャンペーン主催者および協賛社のグループ各店の社員および関係者は応募できません。●ご応募は日本国内にお住まいの方で、景品のお届け先が日本国内の方に限らせていただきます。●ご応募いただいた封筒、レシートはご返却できませんので、ご了承ください。●ご応募の受付、受理の確認についてはお答えできません。●ご記入いただいた住所・電話番号が判読できなかったり、転居等により住所不明で景品をお届けできない場合は、当選を無効とさせていただきます。●本キャンペーンへはインターネット、フジのアプリ・iAeonアプリを利用してご応募いただけます。ただし、ご利用のインターネット環境によっては非対応のものがあり、本キャンペーンに参加できない場合があります。●東京ディズニーリゾート®への往復交通費や、景品に含まれない施設のご利用費等は、すべてご当選者様のご負担となります。●パークの詳細は東京ディズニーリゾート®オフィシャルウェブサイトをご確認ください。●本キャンペーン景品の内容および日程は、気候・災害等やむを得ない事情により変更、延期または中止する場合がございます。その場合、本キャンペーン主催者および協賛社のグループ各店は、払い戻し・代替措置等の責任を負いません。●本キャンペーンに参加された方は、同時期に実施されている同一商品を対象としたキャンペーンに当選できない場合がございます。●ご当選の権利をインターネットオークションなどで転売。若しくは転売を試みる行為は禁止とさせていただきます。●当選景品の交換、換金、返品等は応じかねます。また、お客様の責により、紛失・破損等があった場合は対応いたしかねますので、ご了承ください。●お預かりした個人情報につきましては、関係法令を遵守し、キャンペーン事務局及び業務委託先において厳重に管理・保管し、抽選・景品発送および個人を特定しない統計情報にした上で商品・サービスの向上の目的で使用するほか、同時期に実施するオフィシャルスポンサー10社が行う他のキャンペーンとの重複当選を避けるため、共同で利用する場合があります。お客様の個人情報の同意なしに本キャンペーンの主催者・協賛社・業務委託先以外の第三者に開示・提供することはありません(法令等により開示を求められた場合を除く)。

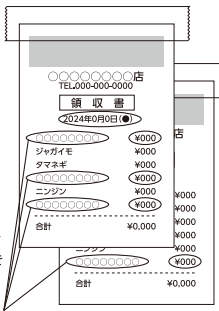


レシート貼付方法

※レシートは封筒の内側にお貼りください。

フジ、フジグラン、マックスバリュ、マルナカ各店舗にてオフィシャルスポンサー10社の対象商品を4,000円(税込)以上お買い上げいただき、そのレシートを貼付してください。

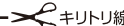
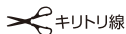
- ※複数のレシートを1口としてご応募いただけます。
- ※レシートに記載されたオフィシャルスポンサー対象商品の合計金額のみが対象です。他の商品の金額は対象に含まれません。
- ※対象商品に割引が適用されている場合は、割引後の金額が応募対象のお買い上げ金額となります。
- ※お買い上げ日が2024年11月18日(月)から12月31日(火)までのレシートが有効です。
- ※4,000円(税込)を1口としてお一人様何口でもご応募いただけますが、応募封筒1通につき1口のご応募とさせていただきます。
- ※クレジットカードでお買い上げの場合は、レシートのカード情報部分を切り取り、お買い上げ情報の記載された部分のみを貼付してください。



対象商品
4,000円分(税込)

封筒の綴じ方

- 1 キリトリ線に従って、応募用紙から切り取ってください。
- 2 フジ、フジグラン、マックスバリュ、マルナカ各店舗(エフ・マルシェ、ザ・セップ各店、ネットショップ、ネットスーパー、専門店を除く)にてお買い上げの対象商品4,000円分(税込)のレシートをお貼りください。はがれるおそれがありますので、セロハンテープやのりなどでしっかりお貼りください。
- 3 封筒を折たたみ、セロハンテープまたはのりなどでしっかり留めてください。
- 4 必要事項を記入し、封筒の重さに応じた所定の金額の切手を貼り、ご応募ください。※切手不足の場合は返送される可能性があります。



のりしろ (この応募用紙を点線に沿って折りたたみ、応募用封筒としてご使用ください。)

お手数ですが
封書の料金分の
切手を
お貼りください。

1 0 4 - 8 6 9 1

晴海郵便局 私書箱550号

「東京ディズニーリゾート®ご招待!」係

〒	□□□□-□□□□	市区
ご住所	都道 府県	郡
お名前	アパート・マンション名	
フリガナ	フリガナ	
電話番号	—	—
年齢	歳	性別 男・女
ご利用店舗		

のりしろ (この応募用紙を点線に沿って折りたたみ、応募用封筒としてご使用ください。)

のりしろ (この応募用紙を点線に沿って折りたたみ、応募用封筒としてご使用ください。)

キリトリ線

山折り